

Procedure en Tariefstructuur Drafting Factory

Drafting Factory produceert voor makelaars professionele plattegronden en 3D animaties. Deze zijn geschikt voor funda, Floorplanner, brochures en internet-presentaties. Drafting Factory neemt u het werk uit handen zodat u uw aandacht bij uw klant kunt houden.

De procedure voor opdrachtverstrekking

1. U verstrekt ons een volledige opdracht (zie richtlijnen)
2. Wij sturen u een ontvangstbevestiging
3. Binnen 2 werkdagen ontvangt u van ons een e-mail met een snelkoppeling naar de plattegrond
4. U checkt de plattegrond en levert eventuele op- en of aanmerkingen
5. Indien correcties benodigd zijn zullen we deze direct doorvoeren
6. Na uw akkoord leveren we de plattegronden als bestand aan, tezamen met de factuur
7. U voegt de plattegrond via de funda desk toe aan het object door het bestand te uploaden

Onze tarieven

	Prijs in Euro (excl. BTW)
Eerste woonlaag*	15,00
Iedere volgende woonlaag*	10,00
Tuin, losstaande berging, schuur, carport, zwembad, vijver of garage**	15,00
Plaatsen van meubels in tekening	15,00
Wijzigingen in tekening niet bij opdracht aangegeven, per wijziging	5,00

* = maximum van 9 ruimtes per verdieping

** = per object, uitgaande van één verdieping indien van toepassing

Direct besparen

	Funda tekenservice	Drafting Factory	U bespaart
Gemiddelde eengezinswoning (3 verdiepingen)	€ 50,00	€ 35,00	30%
Appartement met één verdieping	€ 50,00	€ 15,00	70%

Speciale aanbieding voor huidig geplaatst aanbod

Wij bieden u de kans om tegen scherpe tarieven uw huidig geplaatste aanbod op funda alsnog van plattegronden te voorzien. Indien u met ons de afspraak maakt om middels één opdracht ten minste 90% van de huidige objecten door ons te laten tekenen, bieden wij u 25% korting op het totaalbedrag.

Meer informatie

Voor meer informatie over de voordelen en de werkwijze van funda surft u naar www.funda.nl, neemt u per e-mail contact met ons op info@draftingfactory.com of u belt 0297-384098

Richtlijnen voor het tekenen van een Floorplanner plattegrond

Waarom richtlijnen?

Drafting Factory vervaardigt voor Floorplanner en funda plattegronden van woningen en bedrijfsgebouwen. Om in het opdrachttraject misverstanden tussen de diverse partijen te voorkomen, hanteren wij bij het tekenen van een plattegrond een aantal richtlijnen.

Wat hebben wij van u nodig?

Alleen complete en duidelijke opdrachten kunnen door ons in behandeling worden genomen. Voor de verstrekking van een complete opdracht ontvangen wij graag:

1. Een gescande plattegrond of duidelijk leesbare schets (maximaal 1 a4 per verdieping)
2. Het volledige adres waar de plattegrond betrekking op heeft
3. Eventuele foto's van het object
4. Eventuele speciale instructies of opmerkingen

De aangeleverde tekening moet duidelijk afleesbaar zijn. Dit wil zeggen, met duidelijke lijnen, maatvoering, positionering van ramen, deuren ed. Indien de tekening in verhouding is getekend en duidelijk leesbaar is, kan met een summiere maataanduiding worden volstaan.

Indien een zogenaamde "schets" wordt aangeleverd, dan moeten de verschillende ruimtes en alle daarbij behorende maten duidelijk vermeld zijn. Positionering van ramen/deuren e.d., waar geen maten van worden opgegeven, zullen naar eigen inzicht worden getekend.

U kunt hiervoor het schetsformulier van Drafting Factory gebruiken. Dit is te downloaden vanaf de website.

Ruimtes, vaste kasten, ramen, deuren, sanitair etc. die niet duidelijk worden weergegeven of aangeduid, zullen niet getekend worden.

Eventueel meegeleverde binnen/buiten foto's, van het betreffende pand, zullen het eindresultaat van de tekening verbeteren indien hoogtes van bv. ramen, doorgangen e.d. niet met maatvoering op de aangeleverde tekening staan. De invulling van ruimtes (keuken, badkamer etc.) zullen op basis van de aangeleverde tekening worden getekend en niet op basis van foto of filmmateriaal, dit zal alleen ter verduidelijking worden aangenomen.

Wat wordt er getekend?

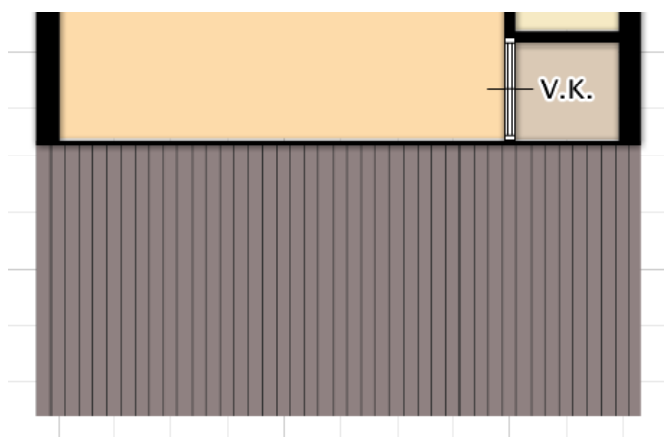
Alle ruimtes die een vast onderdeel zijn van het huis. Inclusief alle deuren, ramen, trappen, vaste kasten en sanitair. De werkelijke vormgeving van de verschillende deuren, ramen e.d. zal zoveel mogelijk worden benaderd, maar kan afwijken. Buitendeuren worden altijd met draairichting getekend. Binnendeuren worden met draairichting getekend, indien in de tekening aangegeven. Daarnaast gelden de volgende uitgangspunten:

1. De hoogte van een getekende ruimte is standaard 2,8 meter.
2. Een keuken wordt (indien aanwezig) voorzien van een wit aanrechtblad zonder apparatuur of spoelbak (in 3D zichtbaar met onderkastjes).
3. Alle ruimtes zullen conform tekening al dan niet worden voorzien van een benaming

4. Losstaande objecten om het huis (bijv. garage, schuur, carport etc.), de tuin als ook meubilair in de woning worden niet standaard in een plattegrond opgenomen. Deze kunnen wel tegen meerprijs getekend worden.
5. Dakvlakken, onderdelen hiervan of dakkapellen worden niet getekend voor weergave in 3D. dakvensters kunnen in zijn geheel niet worden weergegeven.

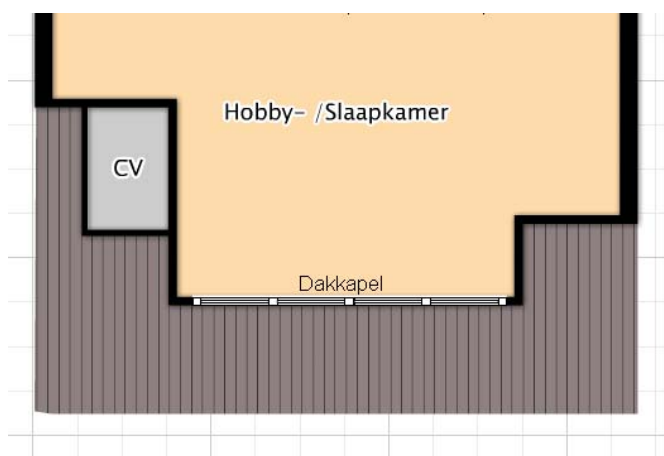
Schuine daken

Schuine daken worden getekend met een gearceerd vlak.



Dakkapel

Dakkapellen worden op de volgende wijze weergegeven.



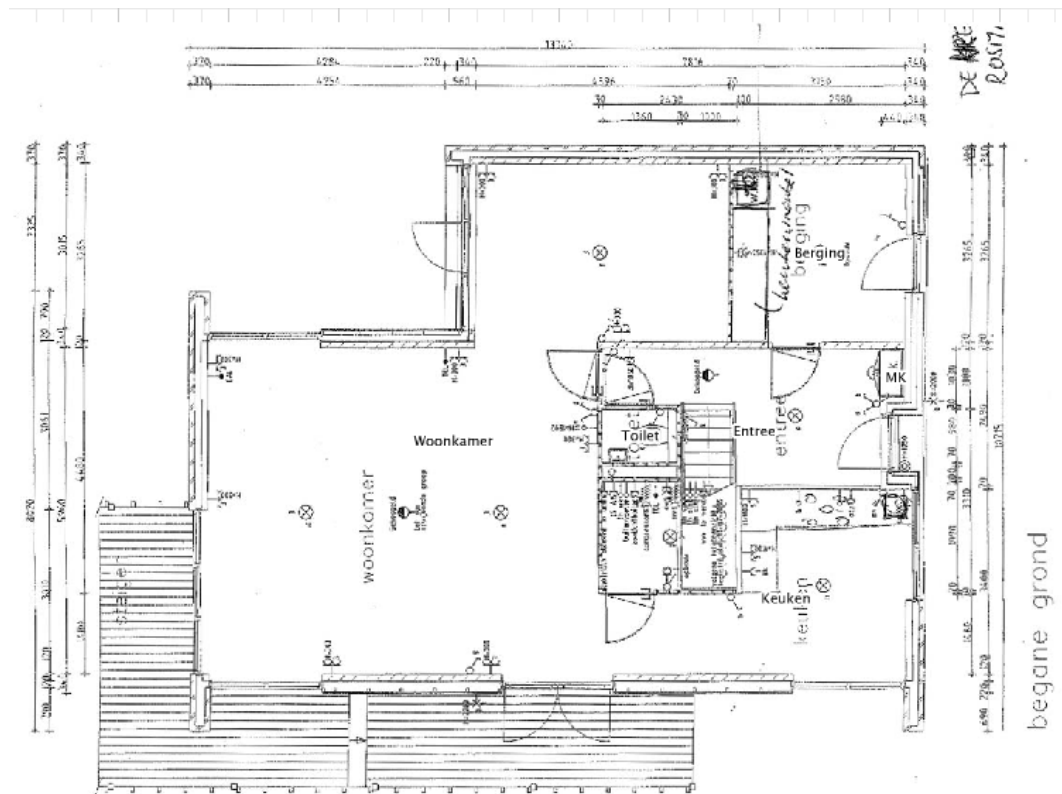
Positionering van de plattegrond

Een plattegrond wordt, uitgaande van de begane grond, altijd 'liggend' getekend. Dat betekent dat de langste lengte in de tekening horizontaal wordt gepositioneerd. Deze langste lengte wordt inclusief tuin bepaald indien het tekenen van de tuin onderdeel van de opdracht is. Eventuele verdiepingen zullen altijd in dezelfde richting worden getekend als de begane grond. Een plattegrond kan na voltooiing niet meer worden gedraaid.

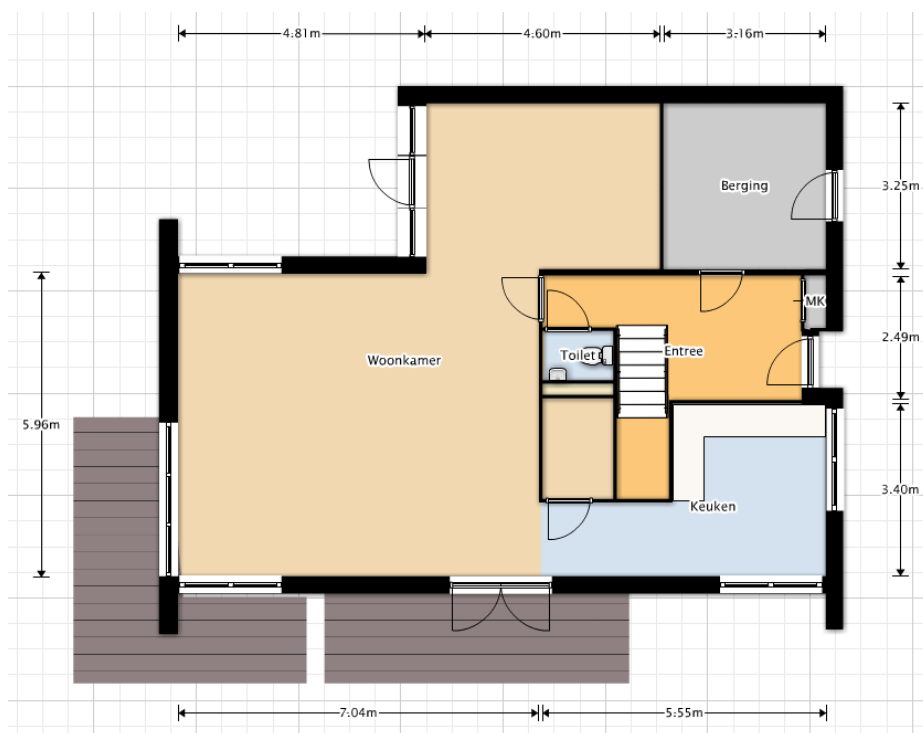
Maatlijnen

De maten in de aangeleverde tekening worden overgenomen in de plattegrond met een maatlijn. Per kant van de woning komt max. 1 maatlijn. Als er meerdere maatlijnen per kant getekend zijn in de aangeleverde tekening, dan wordt er slechts 1 maatlijn overgenomen met de meest relevante maat. Maten die niet in de aangeleverde tekening staan vermeld of tot stand komen door een schatting, worden niet getekend. Bij een tekening in verhouding worden de diktes van buiten-en binnenmuren in de tekening aangehouden. Bij een schets wordt een standaard dikte van 250 mm voor de buitenmuren aangehouden en voor binnenmuren een standaard dikte van 120 mm. De maten van muren zullen in beide gevallen niet worden aangegeven.

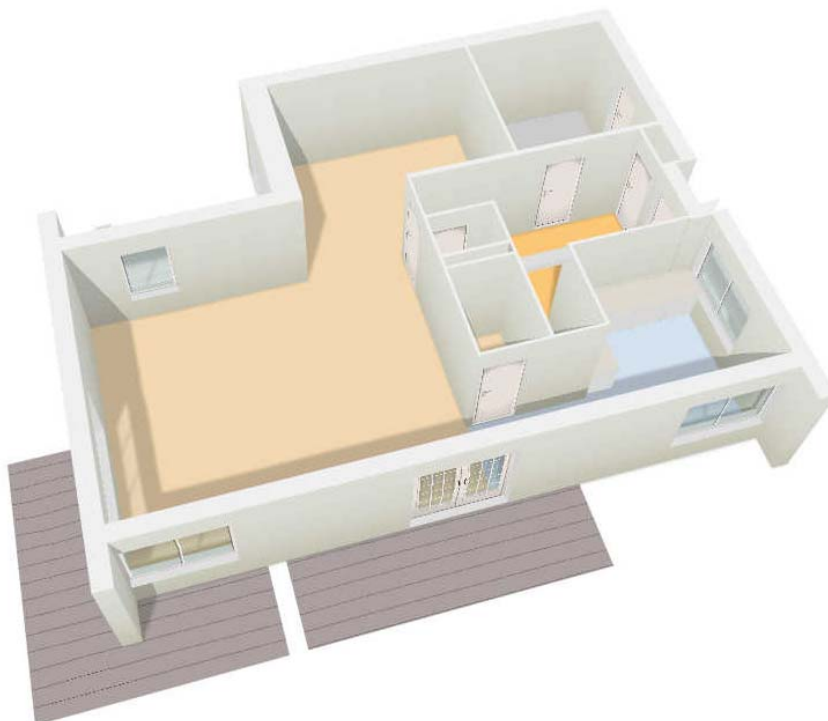
Voorbeeld van een getekend object.



Originele tekening



Zoals getekend in 2D weergave



3D weergave